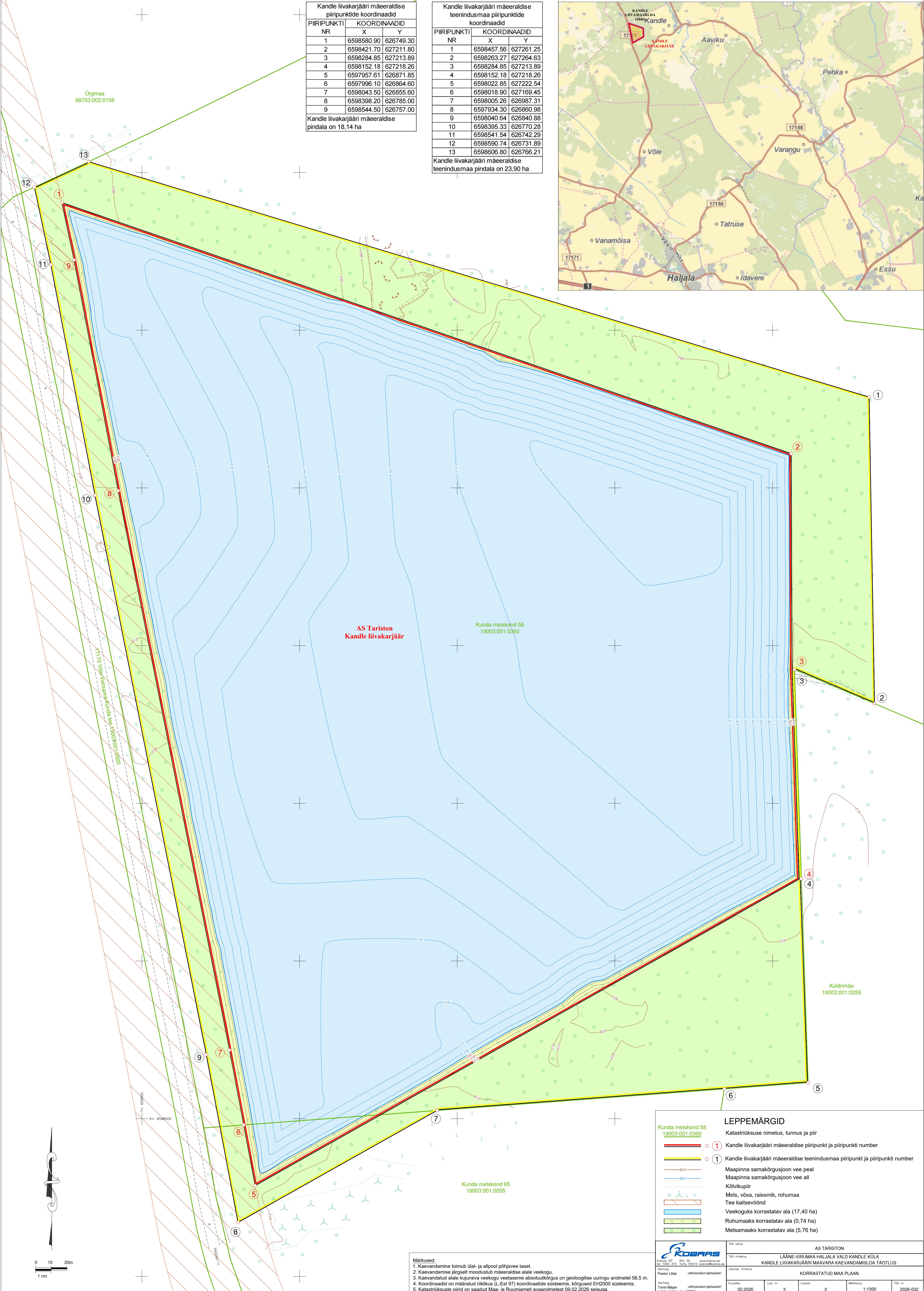
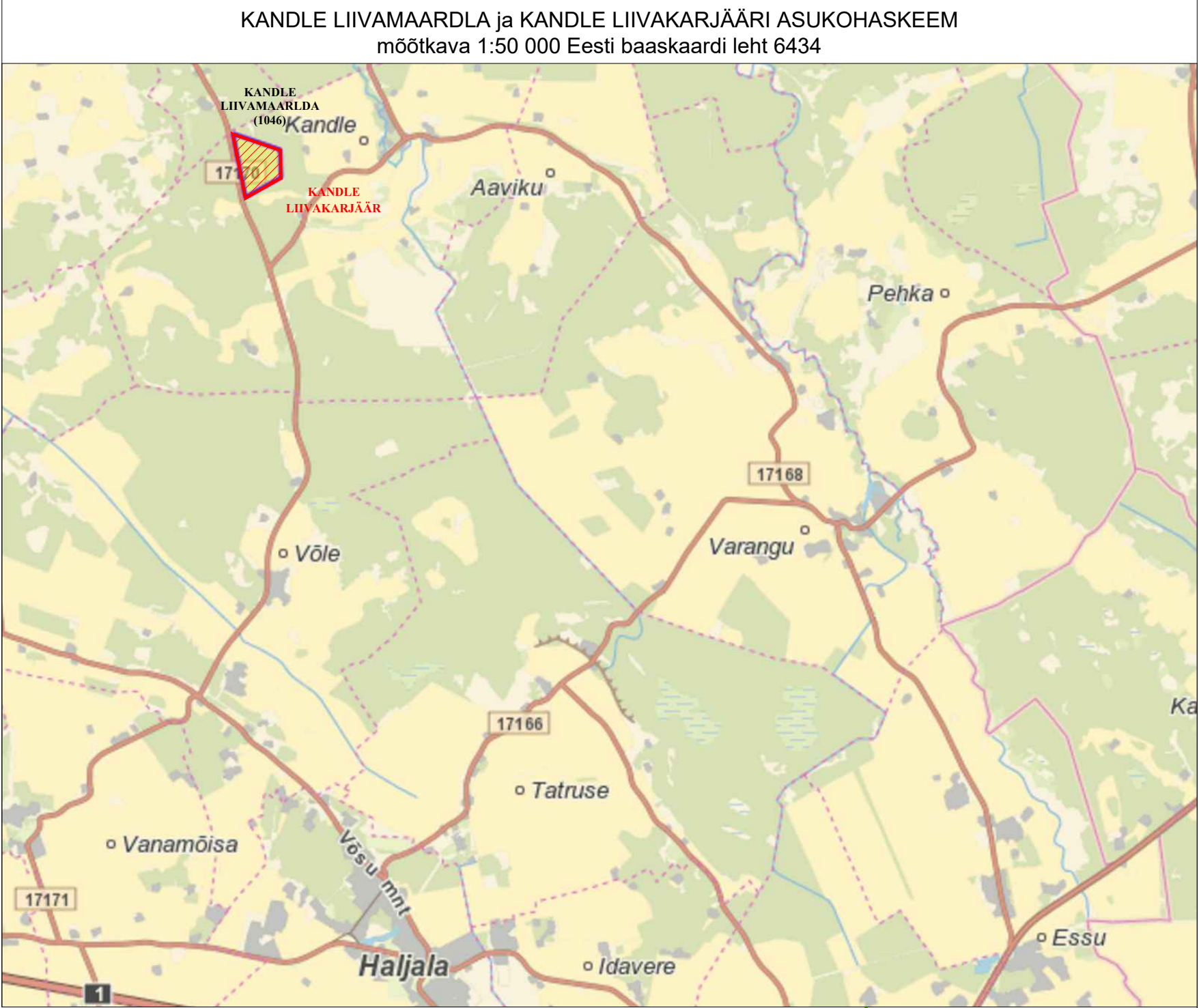


Kandle liivakarjääri mäeeraldise piiripunktide koordinaadid		
PIIRIPUNKTI NR	KOORDINAADID	
	X	Y
1	6598580.90	626749.30
2	6598421.70	627211.80
3	6598284.85	627213.89
4	6598152.18	627218.26
5	6597957.61	626871.85
6	6597996.10	626864.60
7	6598043.50	626855.60
8	6598398.20	626785.00
9	6598544.50	626757.00
Kandle liivakarjääri mäeeraldise pindala on 18,14 ha		

Kandle liivakarjääri mäeeraldise teenindusmaa piiripunktide koordinaadid		
PIIRIPUNKTI NR	KOORDINAADID	
	X	Y
1	6598457.56	627261.25
2	6598263.27	627264.63
3	6598284.85	627213.89
4	6598152.18	627218.26
5	6598022.85	627222.54
6	6598018.90	627169.45
7	6598005.26	626987.31
8	6597934.30	626860.98
9	6598040.64	626840.88
10	6598395.33	626770.28
11	6598541.54	626742.29
12	6598590.74	626731.89
13	6598606.80	626766.21
Kandle liivakarjääri mäeeraldise teenindusmaa pindala on 23,90 ha		



**LEPPEMÄRGID**

Katastrüksuse nimetus, tunnus ja piir

1 Kandle liivakarjääri mäeeraldise piiripunkt ja piiripunkti number

1 Kandle liivakarjääri mäeeraldise teenindusmaa piiripunkt ja piiripunkti number

Maapinna samakõrgusjoon vee peal

Maapinna samakõrgusjoon vee all

Kõlvikupiir

Mets, võsa, ralesmik, rohuma

Tee kaitsevöönd

Veekoguks korrustatav ala (17,40 ha)

Rohumaaks korrustatav ala (0,74 ha)

Metsamaaks korrustatav ala (5,76 ha)

**Kunda metskond 58**  
19003:001:0360

**Kunda metskond 65**  
19003:001:0055

**Geoloog**  
Peeter Lillak

**Geoloog**  
Tanel Mägi

**Katustatust digitaalselt**  
17685

**AS TARISTON**

**LAANE-VIRUMAA HALJALA VALD KANDLE KÜLA**  
**KANDLE LIIVAKARJÄÄRI MAAVARA KAEVANDAMISLOA TAOITLUS**

**KORRASTATUD MAA PLAAN**

Kuupäev	Lisa nr	Lisand	Mõõtkava	100 nr
02.2026	3	3	1:1000	2026-032

Märkused:

- Kaevandamine toimub ülal- ja allpool põhjavee tasel.
- Kaevandamise järgselt moodustub mäeeraldise alale veekogu.
- Kaevandatud alale kujuneva veekogu veetaseme absoluutkõrgus on geoloogilise uuringu andmetel 58,5 m.
- Koordinaadid on määratud riikluses (L-Est 97) koordinaatide süsteemis, kõrgused EH2000 süsteemis.
- Katastrüksuste piirid on saadud Maa- ja Ruumiameti avandmetest 09.02.2026 seisuga.